

| AD 2.LFEQ | | |
|------------------|------------------|--|
| AD 2 LFEQ ATT 01 | AD 2 LFEQ TXT 01 | |

ATERRISSAGE A VUE
 Visual landing

Ouvert à la CAP
 Public air traffic
 26 OCT 06

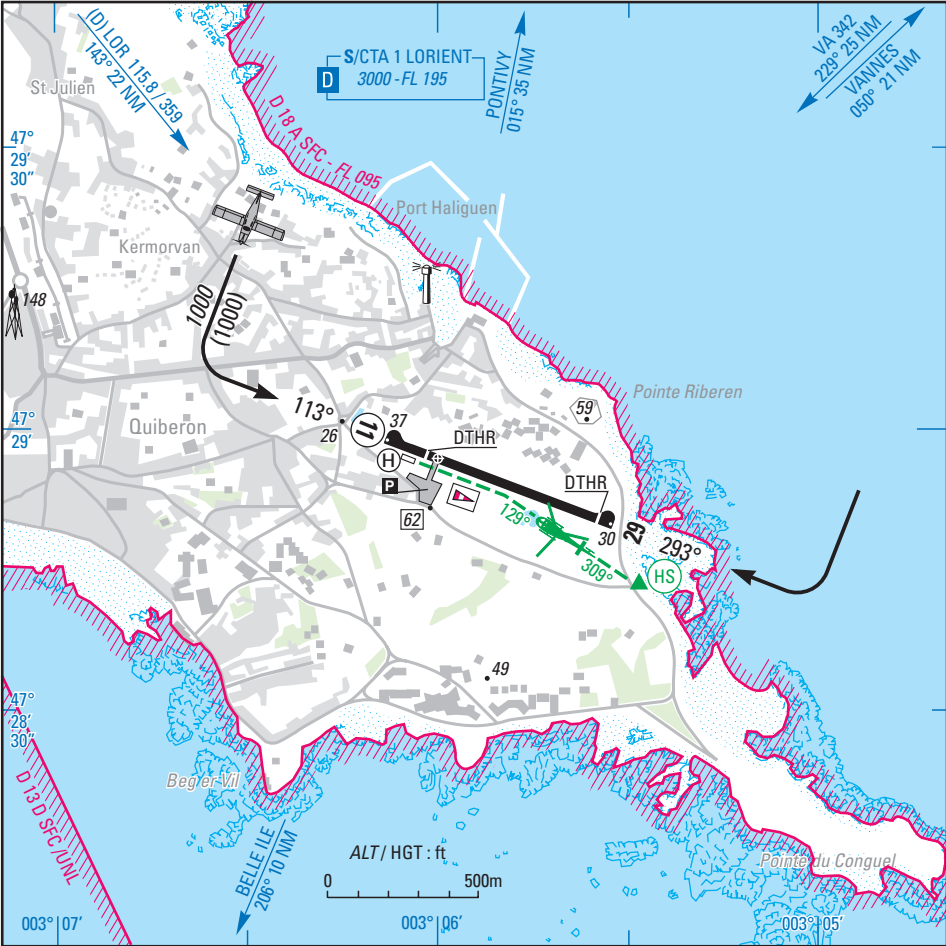
QUIBERON
 AD2 LFEQ ATT 01

| | | |
|---|--|---|
|  | ALT AD : 37 (2 hPa) LAT : 47 28 56 N LONG : 003 06 00 W | LFEQ Non WGS-84 VAR : 3°W (05) |
|---|--|---|

APP : NIL

TWR : NIL

AFIS : QUIBERON Information 119.6 (FR)



| RWY | QFU | Dimensions Dimension | Nature Surface | Résistance Strength | TODA | ASDA | LDA |
|----------|------------|-------------------------|-------------------|------------------------|------------|------------|------------|
| 11 29 | 113 293 | 800 x 25 | Revêtue Paved | 5.7 TRSI | 800 800 | 800 800 | 650 750 |

Aides lumineuses : NIL

Lighting aids : NIL

Consignes particulières / *Special instructions*

Conditions générales d'utilisation de l'AD

AD réservé aux ACFT munis de radio.

General AD operating conditions

AD reserved for radio-equipped ACFT.

Procédures et consignes particulières

Roulage interdit hors piste et TWY.

Itinéraire HEL à basse altitude : le pilote doit s'assurer que l'axe d'APCH et de TKOF n'est pas engagé par les avions et doit veiller à ne pas survoler des appareils en stationnement. Aire de poser HEL : 20 x 10 m.

Circuits «basse hauteur» autorisés dans le cadre des vols d'entraînement avec instructeur uniquement. MNM 500 ft AAL.

Procedures and special instructions

Taxiing prohibited except on RWY and TWY.

HEL routing at low ALT : pilots must make sure that APCH and TKOF line is free of aeroplanes activity and are also to avoid overflying ACFT PRKG stand. HEL touch-down pad : 20 x 10 m.

«Low height» patterns during training flights, only with an instructor on board. MNM 500 ft AAL.

Activités diverses

Parachutage sur AD (activité N° 550) SR-SS, FL 115, pendant les HOR ATS Quiberon. Activité réservée aux pilotes autorisés par la Délégation de l'Aviation Civile Bretagne, Basse Normandie.

Special activities

PJE on AD (NR 550) SR-SS, FL 115, during HOR ATS Quiberon. Activity reserved for authorized pilots by Civil Aviation Delegation of Bretagne, Basse Normandie.

Informations diverses / *Miscellaneous*

HIV + 1 HR / WIN + 1 HR

Les informations de source **non DGAC** de cette rubrique sont communiquées sous toute réserve.

Non DGAC information in this document is communicated with all reserve.

1 - Situation / Location : 1.5 km E QUIBERON (56 - MORBIHAN).

2 - ATS : AFIS : HX. PPR 24 HR ☞ ACB.

3 - VFR de nuit / Night VFR : non agréé / not approved.

4 - Gestionnaire / Managing authority : ACB.

5 - AVA : District Aéronautique / Aeronautical district : BRETAGNE.

6 - BDP/BIA : BRIA de rattachement / Attaching BRIA : NANTES (voir / see GEN).

7 - Préparation du vol / Flight preparation : NIL.

8 - MET : VFR : voir / see GEN VAC

IFR : voir / see GEN IAC

STATION : NIL.

9 - Douanes, Police / Customs, Police : NIL

10 - AVT : Carburant / Fuel : 100 LL - Lubrifiant / Lubricant : 80-100 (CIV-MIL)

ETE/SUM : 0730-1000, 1130-1515

Païement carte TOTAL H24 / TOTAL card payment H24

11 - SSLIA : Niveau 1 / Level 1.

12 - Lutte aviaire / Bird control : NIL.

13 - Hangars pour aéronefs de passage / Transient aircraft hangars : oui / yes.

14 - Réparations / Repairs : ACFT légers / Light ACFT

15 - ACB : Quiberon Air Club, rue de l'aérodrome - BP 60460 56174 QUIBERON CEDEX

☞ 02 97 50 11 05 - FAX : 02 97 50 45 41.